



CINQUENA GAMMA I APERITIUS



Selecció Regisa
des de [1981]

CINQUENA GAMMA I APERITIUS



22806

GALTA BOVÍ
Confitada 1 u.



221838

ENGRUNES
Ànec C



221815

PLANXA XAI
700-750 g. C



228023

1/2 GARRÓ PORC
Salsa 350 g.



221822

RULL GALTA
Boví 800 g.



221804

1/4 DE GARRÍ
700-750 g. C



221088

NIU DE PATATA
(Palla) 24 u. C



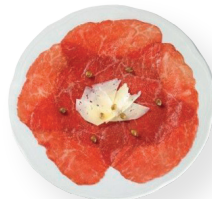
228040

CREMÓS CALAMARS
15 g. C



221813

PLANXA GARRÍ
700-750 g. C



227015

CARPACCIO BOU
C +.



228036

COSTELLA BARBACOA
550-650 g.



221825

RULL PEU DE PORC
800 g. C



221827

CONFIT ÀNEC
Barberí 2 u.

CINQUENA GAMMA I APERITIUS



221015

CRESTES

gall de corral +



229041

ÀNEC FARCIT

Bolets - Castanyes
1,5 Kg.



229019

PULARDA

Trufada. Cascajares



229002

1/4 GARRÍ

Rostit. Cascajares



229007

XAI DE LLET

Rostit. Cascajares



229008

GALL DINDI

Rostit. Cascajares



229040

JARRET VEDELLA

Rostit. Cascajares