



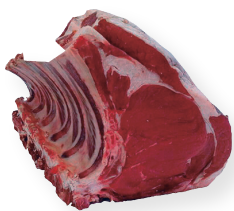
**VEDELLA**



**Selecció Regisa**  
des de [1981]

# CARN DE VEDELLA

---



HN0001

## MITJANA

Vedella. Amb os i filet.



HN0007

## CAP DE MORT

Vedella



HN0008

## CENTRE DE CULATA

Vedella



HN0009

## CONILL

Cuixa de vedella



HN0011

## FILET

+2 Kg. Vedella



HN0015

## CULATA ESPATLLA

Vedella



HN0016

## FILET DE POBRE

Vedella



HN0028

## ENTRAMA

Vedella



HN0018

## LLATA

Vedella



HN0041

## LLOM ALT

Amb os. Vedella



HN2001

## MITJANA AMB OS I FILET

(Femella) Vedella



HN1011

## XURRASCO

Vedella. Filetejat  
Safata 1,20 Kg.

## CARN DE VEDELLA - MADURADA

---



**HN801A**

---

### **LLOM ALT OS**

Vedella madurada



**HN8001**

---

### **MITJANA**

Vedella. Os i filet  
Madrada



**HN801E**

---

### **LLOM BAIX**

Vedella. Os/filet  
Madrada