



# CINQUENA GAMMA I APERITIUS



Selecció Regisa  
des de [1981]

## CINQUENA GAMMA I APERITIUS

---



22806

**GALTA BOVÍ**  
Confitada 1 u.



221838

**ENGRUNES**  
Ànec C



221815

**PLANXA XAI**  
700-750 g. C



228023

**1/2 GARRÓ PORC**  
Salsa 350 g.



221822

**RULL GALTA**  
Boví 800 g.



22804

**1/4 DE GARRÍ**  
700-750 g. C



221088

**NIU DE PATATA**  
(Palla) 24 u. C



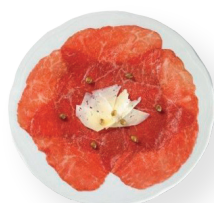
228040

**CREMÓS CALAMARS**  
15 g. C



221813

**PLANXA GARRÍ**  
700-750 g. C



227015

**CARPACCIO BOU**  
C +.



228036

**COSTELLA BARBACOA**  
550-650 g.



221825

**RULL PEU DE PORC**  
800 g. C



221827

**CONFIT ÀNEC**  
Barberí 2 u.

## CINQUENA GAMMA I APERITIUS

---



221015

### CRESTES

gall de corral +



229041

### ÀNEC FARCIT

Bolets - Castanyes  
1,5 Kg.



229019

### PULARDA

Trufada. Cascajares



229002

### 1/4 GARRÍ

Rostit. Cascajares



229007

### XAI DE LLET

Rostit. Cascajares



229008

### GALL DINDI

Rostit. Cascajares



229040

### JARRET VEDELLA

Rostit. Cascajares